

Изменения и дополнения к документации 1С:Бухгалтерия для Казахстана Версия 2.0.29.

Исчисление и уплата ОПВ за физических лиц, получающих доходы по договорам гражданско-правового характера.....	1
Категории лиц, освобожденные от уплаты ОПВ.....	2
Правила исчисления ОПВ.....	3
Отражение доходов, расчет ОПВ по физ.лицам по договорам ГПХ.....	3
Основная схема отражения доходов и налогов по договорам ГПХ.....	3
Альтернативная схема отражения доходов и налогов по договорам ГПХ	6
Перечисление ОПВ за ГПХ	7
Расчет пени по ОПВ за ГПХ при несвоевременном перечислении.....	9

Исчисление и уплата ОПВ за физических лиц, получающих доходы по договорам гражданско-правового характера

В Закон РК «О внесении изменений и дополнений в некоторые законодательные акты Республики Казахстан по вопросам занятости населения» от 26 декабря 2018 года внесены поправки, направленные на упрощение процедуры уплаты обязательных пенсионных взносов (ОПВ).

С **01.01.2019** года в качестве агента по уплате **обязательных пенсионных взносов (ОПВ)** за физических лиц, получающих **доходы по договорам гражданско-правового характера (ГПХ)**, предметом которых является выполнение работ (оказание услуг), рассматриваются **налоговые агенты**, определенные налоговым законодательством РК.

С момента принятия изменений **за физических лиц**, выполняющих работы/услуги по договорам ГПХ, ОПВ будут уплачивать юридические лица, индивидуальные предприниматели и лица, занимающиеся частной практикой. Они и выступают

налоговыми агентами, исчисляющими и уплачивающими индивидуальный подоходный налог.

В конфигурации реализована возможность автоматического расчета ОПВ за физических лиц, выполняющих услуги по договорам ГПХ.

Категории лиц, освобожденные от уплаты ОПВ

От уплаты ОПВ освобождаются следующие граждане:

- Инвалиды (1 и 2 группа бессрочно);
- Получатели пенсионных выплат;
- Прочие лица.

Для регулирования возможности **исчисления ОПВ по прочим лицам**, в регистре сведений **Гражданство физических лиц** предназначен признак **Не имеет право на пенсионное обеспечение**. В случае, если физическое лицо относится к категории прочих лиц, необходимо установить данный признак. Если по физическому лицу зарегистрированы сведения о том, что он является **участником ВОВ, пенсионером или инвалидом** (1 или 2 группы бессрочно), то данный признак устанавливать не требуется, у данного физического лица по умолчанию **не будут удерживаться ОПВ**.

Правила исчисления ОПВ

В соответствии со **статьей 353 НК РК**, облагаемый ИПН доход физического лица по договорам ГПХ определяется по следующей формуле:

Облагаемый доход физ. лица от налогового агента = доход, подлежащий налогообложению у источника выплаты – корректировки дохода (статья 341) – стандартный вычеты (пп2) и 3) и 1 статьи 346 НК РК)

Таким образом, на **данный момент вычет по обязательным пенсионным взносам** физическим лицам **по ГПХ** при расчете ИПН налоговым агентом (заказчиком) **не предоставляется.**

В статье 25 Закона «О пенсионном обеспечении в Республике Казахстан» определена ставка, по которой физические лица, работающие по договорам гражданско-правового характера, производят расчет и уплату ОПВ в свою пользу. Для данной категории установлена **ставка, равная 10%.**

Ежемесячный объект, принимаемый для исчисления ОПВ от каждого работодателя, не должен **превышать 50 МЗП**, установленный на соответствующий финансовый год законом о республиканском бюджете.

В случае, если объект исчисления отчислений за календарный месяц менее 1 МЗП, установленного законом о республиканском бюджете и действующего на 1 января соответствующего финансового года, **ОПВ по ГПХ удерживаются** и перечисляются, исходя из размера 1 МЗП.

Отражение доходов, расчет ОПВ по физ.лицам по договорам ГПХ

Основная схема отражения доходов и налогов по договорам ГПХ

Отражение оказанных работ/услуг по договору ГПХ оформляются документом **Поступление ТМЗ и услуг**. Расчет ОПВ и расчет ИПН, выполняется в документе **Расчет налогов при поступлении активов**, который можно ввести на основании документа поступления.

Расчет налогов при поступлении активов и услуг: Проведен

Действия Рассчитать Советы

Номер: от: Учитывать ИПН Учитывать СН

Структурная единица: Учитывать ОПВ Учитывать ВОСМС

Контрагент: Учитывать КПН

Документ расчетов: Договор:

Документ основание: Вид расчета:

Подразделение: Месяц начисления:

Сумма документа:

Расчет ОПВ | Расчет ИПН | Счета учета расчетов | Дополнительно

Обязательные пенсионные взносы

N	Месяц налогового периода	ОПВ
1	февр. 2019	4 250,00

Комментарий:

Администратор OK | Записать | Закрыть

Признаки **Учитывать ИПН** и **Учитывать ОПВ** устанавливаются по умолчанию, но расчет и отражение осуществляется, если у **Вида расчета** установлено значение **Облагается целиком** для указанного вида налога.

Вид рас...: Прочие доходы, облагаемые у источника *

Действия Перейти

Наименование: Код:

Способ расчета:

Расчеты | Учет | Прочее

Бухгалтерский учет

Отражение в бухучете:

Способ отражения определяется по данным о работнике и его плановых начислениях

Учет налогообложения

ИПН:

ОПВ:

Для расчета ИПН и ОПВ необходимо воспользоваться кнопкой **Рассчитать**. На закладке **Расчет ОПВ** сумма взноса будет рассчитана с учетом правил исчисления ОПВ. При

наличии нескольких заключенных договоров ГПХ, сумма доходов суммируется и рассчитывается с учетом верхнего и нижнего предела объекта исчисления по ОПВ. Отражение в специализированных регистрах накопления и регистрах бухгалтерии происходит непосредственно в документе **Расчет налогов при поступлении активов**. Документ **Отражение зарплаты в регл. учете** оформлять не требуется.

Просмотр и корректировка движений документа Расчет налогов при поступлении активов и услуг БК000000002 от 05.02.2...:51

Действия ? Настройка...

Ручная корректировка (разрешает редактирование движений документа)

Бухгалтерский учет Налоговый учет Взаиморасчеты организаций с контрагентами-физлицами

ИПН сведения о доходах ОПВ расчеты с фондами ИПН расчеты с бюджетом ОПВ сведения о доходах

Счет Дт	СубконтоДт	Количество Дт	Счет Кт	СубконтоКт	Количество Кт	Сумма
Подразделение Дт		Валюта Дт	Подразделение Кт		Валюта Кт	Содержание
		Валютная сумма ...			Валютная су...	Номер журнала
Кт 3310	ИП Буров Павел		3220	Обязательные п...		4 250,00
	18 от 01.01.18	KZT		Налог (взносы): ...		Обязательные пенсионны...
	Поступление ТМЗ и...	4 250,00		Буров Павел		
Кт 3310	ИП Буров Павел		3120	Индивидуальны...		2 000,00
	18 от 01.01.18	KZT		Налог (взносы): ...		Индивидуальный подоходн...
	Поступление ТМЗ и...	2 000,00				

Отчет о движениях документа по регистрам OK Закрыть

При создании документов **Платежное поручение (исходящее)** или **Расходный кассовый ордер** на основании документа **Расчет налогов при поступлении активов и услуг**, сумма к выплате в этих документах скорректирована с учетом ОПВ и ИПН.

...: Расчеты по доходу от разовых выплат с контрагентами. Нов...

Операция Действия

Номер: от: 07.02.2019 0:00:0 Учитывать КПП

Структурная единица: ТОО Лакомка Вид учета НУ: НУ

Касса: Основная Счет кассы: 1011

Сумма: 13 750,00 KZT

Реквизиты платежа Печать Дополнительно

Контрагент: ИП Буров Павел

Расшифровка платежа

Договор: 18 от 01.01.18 Статья ДДС:

Комментарий:

Администратор Расходный кассовый ордер Печать

Альтернативная схема отражения доходов и налогов по договорам ГПХ

Если при начислении доходов контрагенту использовался документ **Регистрация прочих доходов в целях налогообложения** с видом операции **Доходы контрагентов**, то в соответствии с указанным видом расчета устанавливается признак **Учитывать ОПВ**. При необходимости, значение можно скорректировать самостоятельно.

Регистрация прочих доходов в целях налогообложения: Доходы контрагентов. Проведен

Операция Действия

Номер: БК000000001 от 06.01.2019 12:00:00 Месяц начисления: Январь 2019

Структурная единица: ТОО Лакомка

Подразделение:

Сведения о доходах (1 поз.) Дополнительно

N	Таб. №	Контрагент	Дата дохода	Месяц налогового	Вид расчета	Учитывать ИПН	Учитывать ОПВ	Сум... дохо...	Сум... выч...	Спос отра
1		ИП Моне Жанна Договор контрагента	01.01.2019	Январь 2019	Прочие доходы, ...	<input checked="" type="checkbox"/>	<input checked="" type="checkbox"/>	2 30...		ГПХ
		Без договора				<input type="checkbox"/>	<input type="checkbox"/>			

Отражение в бухучете:

Комментарий:

Администратор ОК Записать Закрыть

Расчет ОПВ за физ.лиц по договорам ГПХ выполняется в документе **Расчет удержаний сотрудников организаций**. Документ можно заполнить и рассчитать автоматически. Сведения о физ. лице, с которым заключен договор ГПХ, отразятся на закладке **Расчет ИПН и ОПВ**, сумма взноса будет рассчитана с учетом правил исчисления ОПВ. При наличии нескольких заключенных договоров ГПХ, сумма доходов суммируется и рассчитывается с учетом верхнего и нижнего предела объекта исчисления по ОПВ.

Расчет удержаний сотрудников организаций: Проведен

Действия: [Иконки] Автозаполнение | Рассчитать | Очистить | [Иконки] | Советы

Номер: БК000000003 от: 31.01.2019 23:59:59 Месяц начисления: Январь 2019

Структурная единица: ТОО Лакомка Вид расчета: [...]

Подразделение: Основное

Расчет ИПН и ОПВ | Взносы ОСМС | Прочие удержания | Дополнительно

Индивидуальный подоходный налог | **Обязательные пенсионные взносы**

№	Таб. №	Сотрудник	Налог	Примен. коррект
1		ИП Моне Жанна январь 2019	230 000...	
Итого:			230 000...	

№	Таб. №	Сотрудник	Взнос
1		ИП Моне Жанна январь 2019	212 500,00
Итого:			212 500,00

Комментарий: [...]

Администратор OK | Записать | Закрыть

Отражение исчисленных сумм по ОПВ за физ. лиц по договорам ГПХ в регламентированном учете осуществляется с помощью документа **Отражение зарплаты в регламентированном учете**. Документ заполняется автоматически, после нажатия на кнопку **Автозаполнение**.

Отражение зарплаты в регл. учете: Проведен

Действия: [Иконки] Автозаполнение | Очистить | [Иконки] | Советы

Номер: БК000000003 от: 31.01.2019 23:59:59 Месяц начисления: Январь 2019

Структурная единица: ТОО Лакомка

Подразделение: [...]

Отражение в учете | Дополнительно

Сформировать проводки НУ

Физ. лицо	Струк. подраз...	Счет Дт (БУ)	Субконто Дт (БУ)	Структурное подразде...	Счет Кт (БУ)	Субконто Кт (БУ)	Счет Дт (НУ)	Субконто Дт (НУ)	Счет Кт (НУ)	Субконто Кт (НУ)	Сумма
Моне Жанна Прочие доходы, облагаемые у...		7210	Расходы ГПХ		3310	ИП Моне Жанна Без договора	7200Н	Расходы ГПХ	3310Н	ИП Моне Ж... Без договора	2 300 000,00
Моне Жанна Обязательные пенсионные ...		3310	ИП Моне Жанна Без договора		3220	Обязательные... Налог (взносы... Моне Жанна	3310Н	ИП Моне Жанна Без договора	3220Н	Обязательн... Налог (взно... Моне Жанна	212 500,00
Моне Жанна Индивидуаль... подоходный ...		3310	ИП Моне Жанна Без договора		3120	Индивидуаль... Налог (взносы...)	3310Н	ИП Моне Жанна Без договора	3120Н	Индивидуал... Налог (взно...)	230 000,00

Комментарий: [...]

Администратор OK | Записать | Закрыть

Перечисление ОПВ за ГПХ

Для перечисления ОПВ за ГПХ, необходимо сформировать документ **Пенсионные взносы перечисление в фонды** с видом операции **Перечисление обязательных пенсионных взносов**, порядок заполнения **По прочим лицам**.

Пенсионные взносы перечисление...: Перечисление обязательных пенсионных взносов. Записан

Операция Действия Автозаполнение Рассчитать Очистить Советы

Номер: БК000000002 от: 07.02.2019 23:59:59 Порядок заполнения: по сотрудникам по прочим лицам

Структурная единица: ТОО Лакомка Вид платежа: Налог (взносы): начислено / уплачено

Подразделение: Фонд:

Настройки заполнения

Месяц исчисления: Январь 2019 Перечислять: По остаткам задолженности на конец мес

Перечисление пенсионных взносов Дополнительно

Заполнить Подбор

№	Таб. №	Сотрудник	Сумма
1		ИП Моне Жанна	212 500,00
Итого:			212 500,00

Комментарий:

Администратор

На основании документа **Пенсионные взносы перечисление в фонды** необходимо оформить документ **Платежное поручение (исходящее)** с видом операции **Перечисление пенсионных взносов.**

Платежное поручение исходящее: Перечисление пенсионных взносов. Проведен

Операция Действия Список Советы

Номер: БК000000004 от: 07.02.2019 0:00:00 Учитывать КПН

Оплачено: 07.02.2019 12:00:00 Вид учета НУ: НУ

Структурная единица: ТОО Лакомка

Банковский счет: 88888888888 в АО "АТФБанк" Счет учета: 1030

Основная Комиссия банка Печать Дополнительно

ГЦВП: ГЦВП Счет ГЦВП: для ОПВ

Сумма: 212 500,00 KZT Статья ДДС:

Списки на перечисление пенсионных взносов

Сформировать Swift файл

N	Документ	Вид взноса	Сумма к перечислению
1	Пенсионные взносы перечисление в фонды ...	ОПВ	212 500,00
Итого:			212 500,00

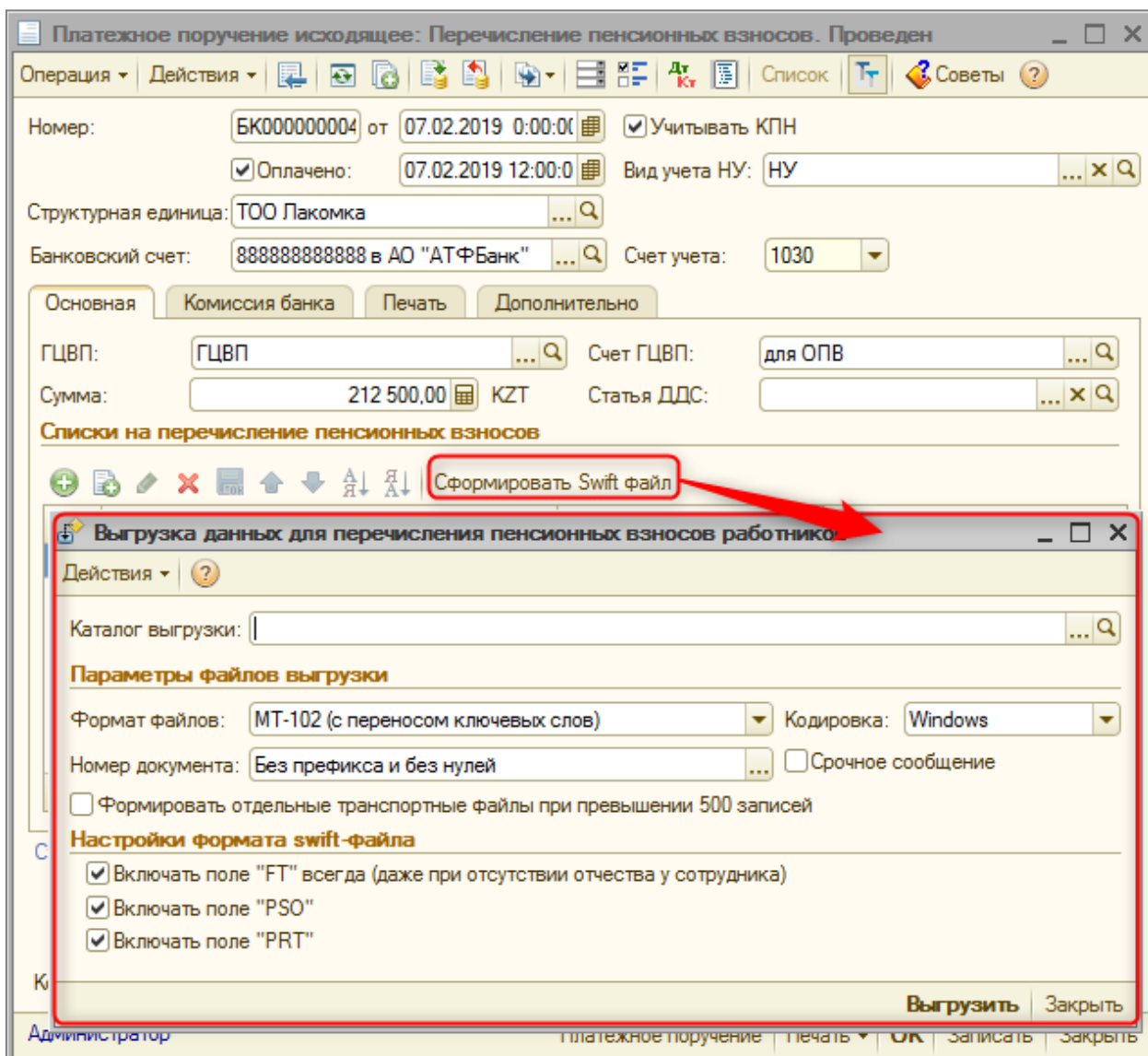
Сумма документа: 212 500,00 KZT

Заполнить >> 10% обязательные пенсионные взносы за период январь 2019 г. согласно прилагаемого списка. НДС не облагается.

Комментарий:

Администратор Платежное поручение Печать **OK** Записать Закрыть

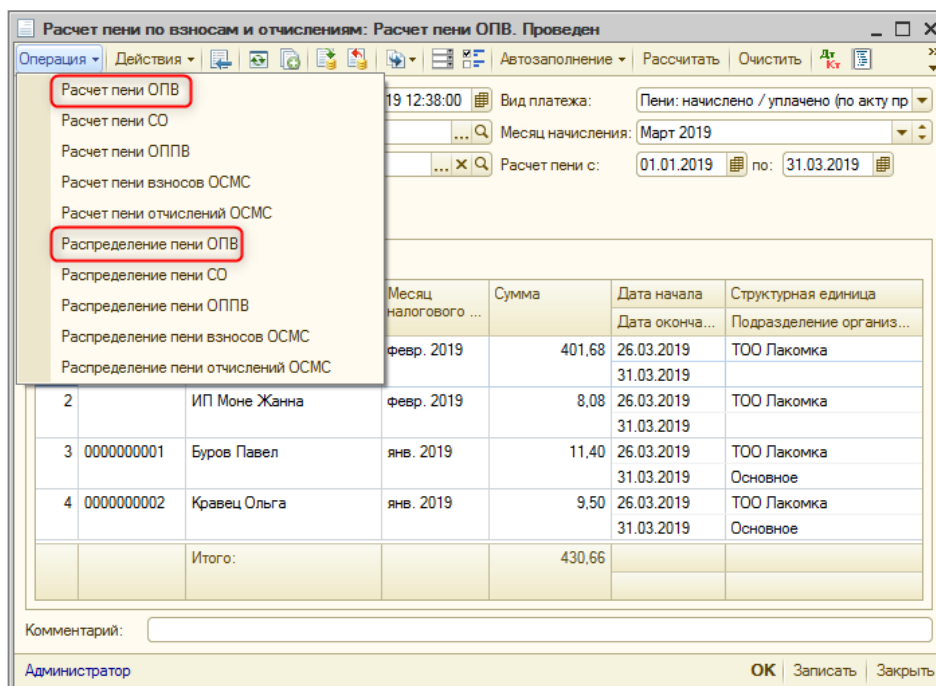
Из документа **Платежное поручение (исходящее)** можно сформировать SWIFT-файл в формате MT-102.



Расчет пени по ОПВ за ГПХ при несвоевременном перечислении

В конфигурации автоматизирован расчет пени за несвоевременное перечисление ОПВ за ГПХ. Сроки перечисления настраиваются в регистре сведений **Сроки перечисления налогов, сборов, отчислений**.

Расчет или распределение пени по ОПВ осуществляется документом **Расчет пени по взносам и отчислениям** с видом операции **Расчет пени ОПВ** или **Распределение пени ОПВ**.



Экспресс-проверка ведения учета

Для анализа корректного отражения ОПВ за ГПХ в информационной базе, в **Экспресс-проверку** ведения учета в правило **Проверка отражения зарплаты в регламентированном учете** также добавлена проверка отражения исчисленных сумм ОПВ за физ.лиц по договорам ГПХ.

